

KARINĖS INFRASTRUKTŪROS PROJEKTO ŠIAULIŲ MIESTO SAVIVALDYBĖS TERITORIJOJE
SPRENDINIŲ BRĖŽINYS
M 1:2000

PATVIRTINTA
Lietuvos Respublikos Vyriausybės
2025 m. d. nutarimu Nr.



Žemės sklypo (sklypų) žemės naudmenų eksplicitacija (ha) iki projekto										
Žemės sklypo Nr.	Bendrasis plotas	Žemės ūkio naudmenos					Kita žemė			
		Iš viso	ariami	sodai	pievos	miškai	keliai	užstatyta teritorija	vandenys	želdiniai
2901/0017-36	3.4300	-	-	-	-	-	-	2.7455	0.0170	0.6675
2901/0017-40	9.2853	-	-	-	-	-	-	9.2853	-	-
2901/0017-41	1.5900	-	-	-	-	1.5900	-	-	-	-

Žemės sklypo (sklypų) žemės naudmenų eksplicitacija (ha) po projekto										
Žemės sklypo Nr.	Bendrasis plotas	Žemės ūkio naudmenos					Kita žemė			
		Iš viso	ariami	sodai	pievos	miškai	keliai	užstatyta teritorija	vandenys	želdiniai
2901/0017-36	3.4300	-	-	-	-	-	-	2.7455	0.0170	0.6675
2901/0017-41	1.5900	-	-	-	-	1.5900	-	-	-	-
1	0.4683	-	-	-	-	-	-	-	-	0.4683
2	4.9212	-	-	-	-	-	0.3934	-	-	4.5278
3	5.3616	-	-	-	-	4.6541	0.7075	-	-	-
4	3.9237	-	-	-	-	3.8958	0.0279	-	-	-

KOORDINACIJŲ ŽINIARAŠTIS				
Taško Nr.	X	Y	Taško Nr.	Y
1	619596.03	461214.36	35	6195757.19
2	6195718.76	461383.14	36	6195742.02
3	6195672.69	461413.46	37	6195774.25
4	6195514.07	461371.06	38	6195778.74
5	6195421.53	461211.95	39	6195769.53
6	6195419.35	461208.20	40	6195788.67
7	6195445.33	461180.12	41	6195844.89
8	6195467.65	461149.91	42	6195689.77
9	6195432.59	461130.48	43	6195641.47
10	6195358.19	461083.63	44	6195593.16
11	6195341.75	461045.66	45	6195569.20
12	6195454.14	460960.47	46	6195556.85
13	6195709.41	460765.16	47	6195533.36
14	6195753.98	460805.98	48	6195517.42
15	6195745.38	460826.39	49	6195522.36
16	6195737.62	460854.14	50	6195530.01
17	6195731.86	460885.74	51	6195579.92
18	6195730.43	460901.85	52	6195629.82
19	6195729.29	460922.80	53	6195679.73
20	6195727.24	460971.03	54	6195702.45
21	6195725.70	461021.05	55	6195702.20
22	6195647.30	461014.63	56	6195715.22
23	6195654.01	461068.75	57	6195722.16
24	6195724.40	461090.54	58	6195737.84
25	6195753.21	461090.18	59	6195733.96
26	6195752.43	461081.75	60	6195726.88
27	6195658.32	461085.76	61	6195726.48
28	6195684.31	461074.28	62	6195728.14
29	6195688.16	461125.98	63	6195521.52
30	6195612.00	461221.00	64	6195506.73
31	6195606.00	461285.00	65	6195495.06
32	6195773.00	461313.00	66	6195516.20
33	6195747.71	461321.52	67	6195688.61
34	6195758.28	461188.28		

Inžineriniai statiniai	
Žemės sklypo Nr.	Unikalus Nr. (pavadinimas)
2	4400-5073-7892 (privatizuojamas geležinkelio kelias Nr. 21-2)
	4400-3524-6136 (privatizuojamas geležinkelio kelias Nr. 23)
3	4400-5073-7892 (privatizuojamas geležinkelio kelias Nr. 21-2)
4	4400-5073-7881 (privatizuojamas geležinkelio kelias Nr. 21-1)

Duomenys apie teritorijas, kuriose taikomos specialiosios žemės naudojimo sąlygos, registruotos Nekilnojamojo turto registre iki projekto			
Žemės sklypo Nr.	Kodas	Aprašymai	Plotas, m²
2901/0017-36	-	-	-
2901/0017-40	109	Skirstomųjų dujotiekų apsaugos zonos (III skyrius, šeštasis skirsnis)	860
2901/0017-41	-	-	-

Duomenys apie teritorijas, kuriose taikomos specialiosios žemės naudojimo sąlygos, registruotos Nekilnojamojo turto registre po projekto			
Žemės sklypo Nr.	Kodas	Aprašymai	Plotas, m²
2901/0017-36	-	-	-
2901/0017-41	-	-	-
1	-	-	-
2	109	Skirstomųjų dujotiekų apsaugos zonos (III skyrius, šeštasis skirsnis)	9
3	-	-	-
4	109	Skirstomųjų dujotiekų apsaugos zonos (III skyrius, šeštasis skirsnis)	860

Duomenys apie teritorijas, kuriose taikytinos specialiosios žemės naudojimo sąlygos, neįregistruotos Nekilnojamojo turto registre iki projekto			
Žemės sklypo Nr.	Kodas	Aprašymai	Plotas, m²
2901/0017-36	106	Elektros tinklų apsaugos zonos (III skyrius, ketvirtasis skirsnis)	600
	120	Požeminio vandens vandenviečių apsaugos zonos (VI skyrius, vienuoliktasis skirsnis)	34300
	149	Vandens tiekimo ir nuotekų, paviršinių nuotekų tvarkymo infrastruktūros apsaugos zonos (III skyrius, dešimtas skirsnis)	400
	165	Aerodromo apsaugos zonos (III skyrius, pirmasis skirsnis)	34300
2901/0017-40	103	Geležinkelio kelių ir jų įrenginių, geležinkelio želdinių apsaugos zonos (III skyrius, trečiasis skirsnis)	4181
	120	Požeminio vandens vandenviečių apsaugos zonos (VI skyrius, vienuoliktasis skirsnis)	92853
	126	Miško žemė (VI skyrius, trečiasis skirsnis)	92853
	165	Aerodromo apsaugos zonos (III skyrius, pirmasis skirsnis)	92853
2901/0017-41	120	Požeminio vandens vandenviečių apsaugos zonos (VI skyrius, vienuoliktasis skirsnis)	15900
	126	Miško žemė (VI skyrius, trečiasis skirsnis)	15900
	165	Aerodromo apsaugos zonos (III skyrius, pirmasis skirsnis)	15900
	165	Aerodromo apsaugos zonos (III skyrius, pirmasis skirsnis)	15900

Duomenys apie teritorijas, kuriose taikytinos specialiosios žemės naudojimo sąlygos, neįregistruotos Nekilnojamojo turto registre po projekto			
Žemės sklypo Nr.	Kodas	Aprašymai	Plotas, m²
2901/0017-36	106	Elektros tinklų apsaugos zonos (III skyrius, ketvirtasis skirsnis)	600
	120	Požeminio vandens vandenviečių apsaugos zonos (VI skyrius, vienuoliktasis skirsnis)	34300
	149	Vandens tiekimo ir nuotekų, paviršinių nuotekų tvarkymo infrastruktūros apsaugos zonos (III skyrius, dešimtas skirsnis)	400
	156	Krašto apsaugos objektų apsaugos zonos (X skyrius, pirmasis skirsnis)	34300
2901/0017-41	103	Geležinkelio kelių ir jų įrenginių, geležinkelio želdinių apsaugos zonos (III skyrius, trečiasis skirsnis)	4181
	120	Požeminio vandens vandenviečių apsaugos zonos (VI skyrius, vienuoliktasis skirsnis)	15900
	126	Miško žemė (VI skyrius, trečiasis skirsnis)	15900
	156	Krašto apsaugos objektų apsaugos zonos (X skyrius, pirmasis skirsnis)	15900
1	103	Geležinkelio kelių ir jų įrenginių, geležinkelio želdinių apsaugos zonos (III skyrius, trečiasis skirsnis)	15900
	120	Požeminio vandens vandenviečių apsaugos zonos (VI skyrius, vienuoliktasis skirsnis)	4683
	156	Krašto apsaugos objektų apsaugos zonos (X skyrius, pirmasis skirsnis)	4683
	165	Aerodromo apsaugos zonos (III skyrius, pirmasis skirsnis)	4683
2	103	Geležinkelio kelių ir jų įrenginių, geležinkelio želdinių apsaugos zonos (III skyrius, trečiasis skirsnis)	1995
	120	Požeminio vandens vandenviečių apsaugos zonos (VI skyrius, vienuoliktasis skirsnis)	49101
	156	Krašto apsaugos objektų apsaugos zonos (X skyrius, pirmasis skirsnis)	49101
	165	Aerodromo apsaugos zonos (III skyrius, pirmasis skirsnis)	49101
3	103	Geležinkelio kelių ir jų įrenginių, geležinkelio želdinių apsaugos zonos (III skyrius, trečiasis skirsnis)	7078
	120	Požeminio vandens vandenviečių apsaugos zonos (VI skyrius, vienuoliktasis skirsnis)	53013
	126	Miško žemė (VI skyrius, trečiasis skirsnis)	53013
	156	Krašto apsaugos objektų apsaugos zonos (X skyrius, pirmasis skirsnis)	53013
4	103	Geležinkelio kelių ir jų įrenginių, geležinkelio želdinių apsaugos zonos (III skyrius, trečiasis skirsnis)	3236
	120	Požeminio vandens vandenviečių apsaugos zonos (VI skyrius, vienuoliktasis skirsnis)	39840
	126	Miško žemė (VI skyrius, trečiasis skirsnis)	39840
	156	Krašto apsaugos objektų apsaugos zonos (X skyrius, pirmasis skirsnis)	11852
	165	Aerodromo apsaugos zonos (III skyrius, pirmasis skirsnis)	39840

Sutartiniai ženklai	
Sutartinis ženklinimas	Žemės aprašymas
2901/0017-41	Sklypo numeris
15900	Sklypo plotas kv.m
—	Esamos sklypo ribos
—	Projektuojamo sklypo ribos
—	Paimami visuomeninės poreikams privati žemės sklypai
—	Laisvos valstybinės žemės plotai
—	Apsaugos zonų ribos
—	Esami servitutai
—	Registruoti kelių statiniai
—	Miško žemė

Kadastro vietovės pavadinimas:		Šiaulių m.					
Žemės sklypų kadastro numeriai:		kodas		blokas		sklypas	
		2	9	0	1	0	1
		2	9	0	1	0	1

Servitutas	Šiaulių m.
Servitutas	Šiaulių m.
Gyvenamoji vietovė	Šiaulių m.
Galvė, namo Nr.	Aeromasto g.

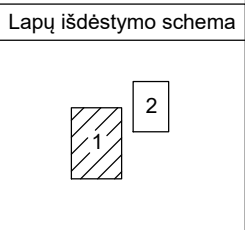
Žemės sklypo pagrindinė tikslinė žemės naudojimo paskirtis ir būdas po projekto			
Žemės sklypo Nr.	plotas, ha	pagrindinė naudojimo paskirtis	būdas
2901/0017-36	3.4300	Kita	Teritorijos krašto apsaugos tikslams
2901/0017-40	9.2853	Miško ūkis	Pramonės ir sandėliavimo objektų teritorijos
2901/0017-41	1.5900	Miško ūkis	Rekreacinių miškų sklypai

Žemės sklypo pagrindinė tikslinė žemės naudojimo paskirtis ir būdas po projekto			
Žemės sklypo Nr.	plotas, ha	pagrindinė naudojimo paskirtis	būdas
2901/0017-36	3.4300	Kita	Teritorijos krašto apsaugos tikslams
2901/0017-41	1.5900	Kita	Teritorijos krašto apsaugos tikslams
1	0.4683	Kita	Teritorijos krašto apsaugos tikslams
2	4.9101	Kita	Teritorijos krašto apsaugos tikslams
3	5.3013	Kita	Teritorijos krašto apsaugos tikslams
4	3.9840	Miško ūkis	Rekreacinių miškų sklypai

Gretinamieji			Pastabos
1-5	2901/0017-4		
5-11			V2F
11-13	2901/0017-2		
13-14			V2F
14-21			Aeromasto g.
21-24			V2F
24-25			Aeromasto g.
24-28	2901/0017-1		
28-1	2901/0017-4		

Servitutai iki projekto				
SNi. Nr.	Servituto indeksas	Kodas	Servituto rūšis	Plotas, m²
2901/0017-36	S	205	Statinų servitutas (tarnaujantis daktas)	7
2901/0017-40	-	-	-	-
2901/0017-41	-	-	-	-

Servitutai po projekto				
SNi. Nr.	Servituto indeksas	Kodas	Servituto rūšis	Plotas, m²
2901/0017-36	S	205	Statinų servitutas (tarnaujantis daktas)	7
2901/0017-41	-	-	-	-
1	-	-	-	-
2	-	-	-	-
3	-	-	-	-
4	-	-	-	-



Lietuvos Respublikos teritorijos M 1:10 000 skaitmeninis rastrinis ortofotografinis žemėlapis ORT10LT © Nacionalinė žemės tarnyba prie Aplinkos ministerijos, 2021-2023;
Lietuvos Respublikos teritorijos skaitmeniniai erdviniai lazerinio skenavimo taškų duomenys Lidar_DR_LT © Nacionalinė žemės tarnyba prie Aplinkos ministerijos, 2019-2022;
Georeferencinio pagrindo kadastras © Lietuvos Respublikos aplinkos ministerija, 2024;
Nekilnojamojo turto registro duomenys © Lietuvos Respublikos teisingumo ministerija, 2024;
Žemės gelmių registras © Lietuvos geologijos tarnyba prie Aplinkos ministerijos, 2024;
Lietuvos Respublikos miškų valstybės kadastras © Lietuvos Respublikos aplinkos ministerija, 2024;
Saugomųjų teritorijų valstybės kadastras © Lietuvos Respublikos aplinkos ministerija, 2024;
Kultūros paveldo vertybių registras © Lietuvos Respublikos kultūros ministerija, 2024.

Geokada		UAB "Geokada" įm. kodas 300019637, Laisvės pr.71b-62, LT-07189 Vilnius, tel. +370 5 247 2020		KARINĖS INFRASTRUKTŪROS PROJEKTAS ŠIAULIŲ MIESTO SAVIVALDYBĖS TERITORIJOJE	
Kv. paž. Nr.	Vardas, pavardė	Parašas	Data	SPRENDINIŲ BRĖŽINYS M 1:2000	
2R-KI-10	Mindaugas Druskis		2024-10-01		
Planavimo organizatorius: Lietuvos Respublikos krašto apsaugos ministerija				Lapo Nr.	Lapų sk.
				1	2

KARINĖS INFRASTRUKTŪROS PROJEKTO ŠIAULIŲ MIESTO SAVIVALDYBĖS TERITORIJOJE
SPRENDINIŲ BRĖŽINYS
M 1:2000



Žemės sklypo (sklypų) žemės naudmenų eksplikacija (ha) iki projekto														
Žemės sklypo Nr.	Bendras plotas	Žemės ūkio naudmenos				miškai	keliai	užstatyta teritorija	vandenys	Kita žemė				nusausta žemė
		Iš viso	ariama	sodai	pievos					želdiniai	pelkės	pažeista	nenaud.	
2901/0017:0028	1.3396	-	-	-	-	-	-	1.3396	-	-	-	-	-	-

Žemės sklypo (sklypų) žemės naudmenų eksplikacija (ha) po projekto													
Žemės sklypo Nr.	Bendras plotas	Žemės ūkio naudmenos				miškai	keliai	užstatyta teritorija	vandenys	Kita žemė			nusausinga žemė
		Iš viso	ariama	sodai	pievos					želdiniai	pelkės	pažeista	
2901/0017.0028	1.3396	-	-	-	-	-	-	-	-	-	-	1.3996	-

Servitutai iki projekto				
Skil. Nr	Servituto indeksas	Kodas	Servituto rūšis	Plotas, m²
2901/0017:0028	-	-	-	-

Servitutai po projekto				
Skil. Nr	Servituto indeksas	Kodas	Servituto rūšis	Plotas, m²
2901/0017:0028	-	-	-	-

Servitutai esantys kituose sklypuose, kur esamas sklypas numatytas kaip viešpatuojantis daiktas					
Skil. Nr	Servituto indeksas	Kodas	Servituto rūšis		Plotas, m²
2901/0017:10	S	206	Servitutas - teisė tiesti požemines, antžemines komunikacijas (tarnaujantis daiktas)		31137
		207	Servitutas - teisė aptarnauti požemines, antžemines komunikacijas (tarnaujantis daiktas)		
		215	Kelio servitutas - teisė važiuoti transporto priemonėmis, naudotis pėsčiųjų taku (tarnaujantis daiktas)		

KOORDINACIJŲ ŽINIARAŠTIS		
Taško Nr.	X	Y
68	6196538.72	462313.33
69	6196499.11	462362.64
70	6196364.70	462258.63
71	6196459.36	462196.19

Sutartiniai ženklai	
Sutartinis ženklas	Ženklo aprašymas
2901/0017:28 13396	Sklypo numeris Sklypo plotas kv.m
—	Esamos sklypo ribos
—	Projektuojamo sklypo ribos
	Paimami visuomenės poreikiams privati žemės sklypai
	Laisvos valstybinės žemės plotai
	Apsaugos zonų ribos
	Esami servitutai
	Registruoti kelių statiniai
	Miško žemė

Kadastro vietovės pavadinimas:		Šiaulių m.											
Žemės sklypo kadastro numeris:		kodas				blokas				sklypas			
		2	9	0	1	0	0	1	7			2	8

Savivaldybė	Šiaulių m.
Seniūnija	
Gyvenamoji vietovė	Šiauliai
Gatvė, namo Nr.	Aviacijos g. 27

Žemės sklypo pagrindinė tikslinė žemės naudojimo paskirtis ir būdas iki projekto			
Žemės sklypo Nr.	plotas, ha	pagrindinė naudojimo paskirtis	būdas
2901/0017:0028	1.3396	Kita	Pramonės ir sandėliavimo objektų teritorijos

Žemės sklypo pagrindinė tikslinė žemės naudojimo paskirtis ir būdas po projekto			
Žemės sklypo Nr.	plotas, ha	pagrindinė naudojimo paskirtis	būdas
2901/0017:0028	1.3396	Kita	Teritorijos krašto apsaugos tikslams

Gretimybė	Gretimo žemės sklypo kadastro Nr.	Pastabos
68-71	2901/0017:0004	
71-68	2901/0017:0010	

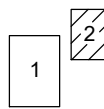
Duomenys apie teritorijas, kuriose taikomos specialiosios žemės naudojimo sąlygos, įregistruotos Nekilnojamojo turto registre iki projekto			
Žemės sklypo Nr.	Kodas	Apribojimai	Plotas, m²
2901/0017:0028	-	-	-

Duomenys apie teritorijas, kuriose taikomos specialiosios žemės naudojimo sąlygos, įregistruotos Nekilnojamojo turto registre po projekto			
Žemės sklypo Nr.	Kodas	Apribojimai	Plotas, m²
2901/0017:0028	-	-	-

Duomenys apie teritorijas, kuriose taikytinos specialiosios žemės naudojimo sąlygos, neįregistruotos Nekilnojamojo turto registre iki projekto			
Žemės sklypo Nr.	Kodas	Apribojimai	Plotas, m²
2901/0017:0028	120	Požeminio vandens vandenviečių apsaugos zonos (VI skyrius, vienuoliktasis skirsnis)	13396
	165	Aerodromo apsaugos zonos (III skyrius, pirmasis skirsnis)	13396

Duomenys apie teritorijas, kuriose taikytinos specialiosios žemės naudojimo sąlygos, neįregistruotos Nekilnojamojo turto registre po projekto			
Žemės sklypo Nr.	Kodas	Apribojimai	Plotas, m²
2901/0017:0028	120	Požeminio vandens vandenviečių apsaugos zonos (VI skyrius, vienuoliktasis skirsnis)	13396
	156	Krašto apsaugos objektų apsaugos zonos (X skyrius, pirmasis skirsnis)	13396
	165	Aerodromo apsaugos zonos (III skyrius, pirmasis skirsnis)	13396

Lapų išdėstymo schema



Lietuvos Respublikos teritorijos M 1:10 000 skaitmeninis rastrinis ortofotografinis žemėlapis ORT10LT © Nacionalinė žemės tarnyba prie Aplinkos ministerijos, 2021-2023;
Lietuvos Respublikos teritorijos skaitmeniniai erdviniai lazerinio skenavimo taškų duomenys Lidar_DR_LT © Nacionalinė žemės tarnyba prie Aplinkos ministerijos, 2019-2022;
Georeferencinio pagrindo kadastras © Lietuvos Respublikos aplinkos ministerija, 2024;
Nekilnojamojo turto registro duomenys © Lietuvos Respublikos teisingumo ministerija, 2024;
Žemės gelmių registras © Lietuvos geologijos tarnyba prie Aplinkos ministerijos, 2024;
Lietuvos Respublikos miškų valstybės kadastras © Lietuvos Respublikos aplinkos ministerija, 2024;
Saugomų teritorijų valstybės kadastras © Lietuvos Respublikos aplinkos ministerija, 2024;
Kultūros paveldo vertybių registras © Lietuvos Respublikos kultūros ministerija, 2024.

		UAB "Geokada" įm. kodas 300019637, Laisvės pr.71b-62, LT-07189 Vilnius, tel. +370 5 247 2020		KARINĖS INFRASTRUKTŪROS PROJEKTAS ŠIAULIŲ MIESTO SAVIVALDYBĖS TERITORIJOJE	
Kv. paž. Nr.	Vardas, pavardė	Parašas	Data	SPRENDINIŲ BRĖŽINYS M 1:2000	
2R-KI-10 2023-10-25	Mindaugas Druskis		2024-10-01		
Planavimo organizatorius: Lietuvos Respublikos krašto apsaugos ministerija				Lapo Nr. 2	Lapų sk. 2